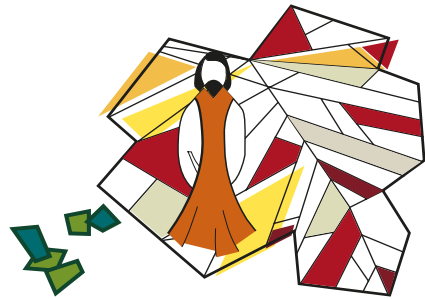
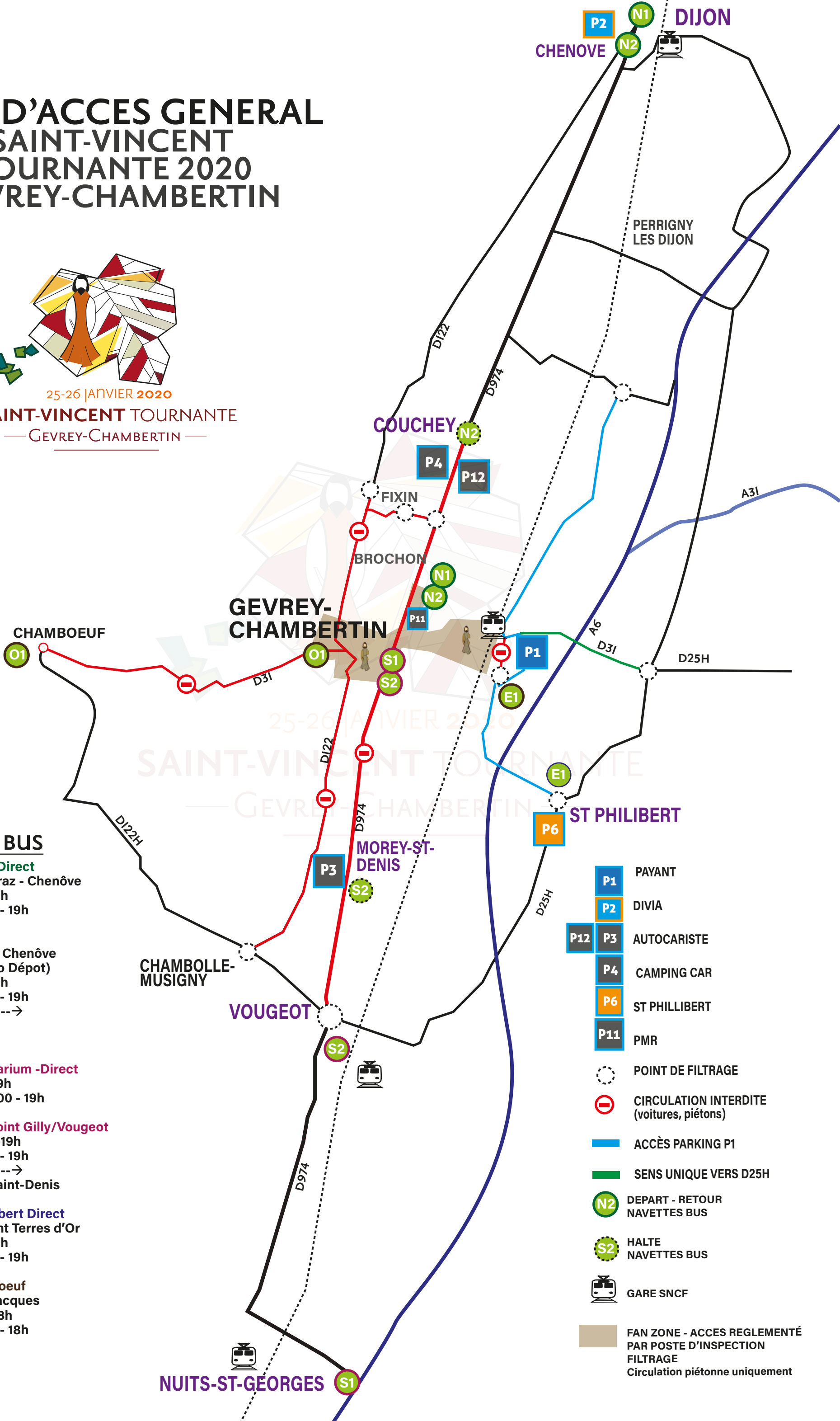


PLAN D'ACCES GENERAL SAINT-VINCENT TOURNANTE 2020 GEVREY-CHAMBERTIN



25-26 JANVIER 2020

SAINT-VINCENT TOURNANTE
— GEVREY-CHAMBERTIN —



NAVETTES BUS

N1 Départ D974 - Direct
Arrêt tram Carraz - Chenôve
Samedi : 7h - 19h
Dimanche : 9h - 19h

N2 Départ D974
Parking Divia - Chenôve
(à côté de Brico Dépot)
Samedi : 7h - 19h
Dimanche : 9h - 19h

→ Halte Couchey

S1 Départ Imaginarium - Direct
Samedi : 7h - 19h
Dimanche : 9h00 - 19h

S2 Départ rond-point Gilly/Vougeot
Samedi : 7h15 - 19h
Dimanche : 9h - 19h

→ Halte Morey-Saint-Denis

E1 Départ St Philibert Direct
Arrêt rond-point Terres d'Or
Samedi : 7h - 19h
Dimanche : 9h - 19h

O1 Départ Chamboeuf
Arrêt Clos St Jacques
Samedi : 9h - 18h
Dimanche : 9h - 18h

- P1** PAYANT
- P2** DIVIA
- P12** **P3** AUTOCARISTE
- P4** CAMPING CAR
- P6** ST PHILLIBERT
- P11** PMR

- POINT DE FILTRAGE
- ⊘ CIRCULATION INTERDITE (voitures, piétons)
- ACCÈS PARKING P1
- SENS UNIQUE VERS D25H
- N2** DEPART - RETOUR NAVETTES BUS
- S2** HALTE NAVETTES BUS
- GARE SNCF
- FAN ZONE - ACCES REGLEMENTÉ PAR POSTE D'INSPECTION FILTRAGE
Circulation piétonne uniquement